



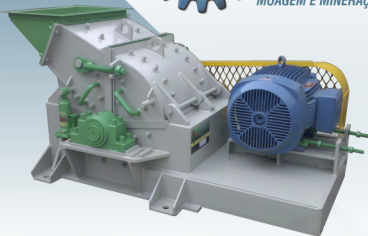
Moinhos

RGM 665



Sistema de tampas Bipartido

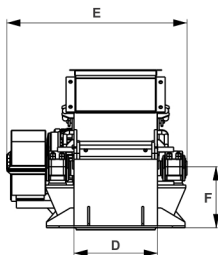
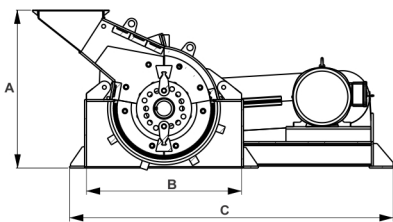
Com o intuito de reduzir o tempo de manutenção e simplificar a inspeção dos revestimentos internos, a RG MAQ desenvolveu um sistema de tampa de fácil abertura, que proporciona rápida remoção e substituição dos martelos, grelhas e revestimentos



O Moinho RGM 665 mantém uma ampla possibilidade do controle da granulometria do produto final, dependendo das aberturas de suas grelhas que podem variar de 1.2 mm até 6 mm, ou até mesmo telas com furos proporcionais a produção.

Seu Rotor com discos de várias furações escalonadas proporcionam uma aproximação dos martelos nas grelhas ou telas e costelas para obter um resultado de granulometria precisa.

Seus martelos produzidos em material de alta resistência de dureza geram uma durabilidade maior e um excelente produto, assim como seus revestimentos. As grelhas de Aço 5160 são produzidas para maior durabilidade de impacto e abrasão.



MODELO	POTÊNCIA		DIMENSÕES (mm)						PESO	ROTAÇÃO (RPM)		PRODUÇÃO APROXIMADAMENTE (t/h) ABERTURA DAS GRELHAS					
	CV	PÓLOS	A	B	C	D	E	F		KG	MOTOR	MOINHO	2mm	3mm	4mm	5mm	6mm
RG410C	20	4	1060	1040	2170	435	1085	422	1650	1780	1500	2 t/h	4 t/h	6 t/h	8 t/h	10 t/h	12 t/h
RG533C	30 a 50	4	1060	1040	2170	560	1210	422	1750	1780	1500	6 t/h	8 t/h	10 t/h	12 t/h	15 t/h	20 t/h
RG665C	75 a 100	4	1060	1040	2170	695	1335	422	1850	1780	1500	11 t/h	13 t/h	15 t/h	19 t/h	24 t/h	29 t/h

19 3414 2390 3424 4358 98142 7375 (Geraldo)

Av. Santa Cruz do Rio Pardo, 4450 - Via de Acesso SP 155/308

Caixa Postal 425 / CEP 13400 970 / Taquaral - Piracicaba/SP

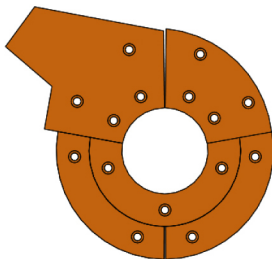
www.rgmaq.com.br

gfacirolli@rgmaq.com.br
rgmaq@rgmaq.com.br

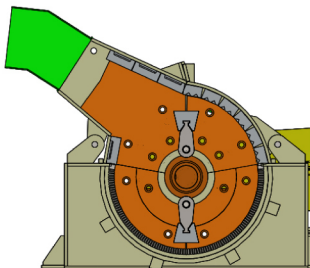


PEÇAS REPOSIÇÃO

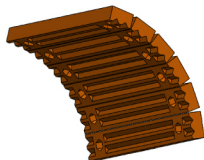
REVESTIMENTO LATERAL



COSTELAS E REGUAS

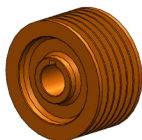


COSTELAS

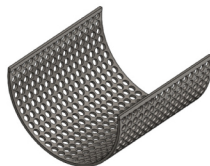


PEÇAS REPOSIÇÃO

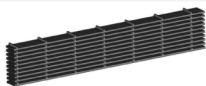
POLIAS



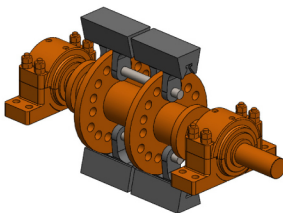
TELAS



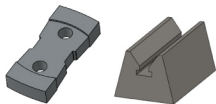
GRELHAS



ROTORES



MARTELO



SUPORTES



MANCAIS E LABIRINTOS

